



Lo yeti village è un'area turistica che comprende una parte del territorio del comune di Viù dove si possono effettuare numerose attività sportive e culturali.

Comprende un rifugio con baby snow park, una pista di fondo, un affittacamere, un albergo, un ristorante con sale dove si svolgono attività culturali legate al benessere mentale.

Allo yeti village ci si diverte, si sperimenta il benessere fisico e mentale e **soprattutto si possono trascorrere giorni in completo relax tutto l'anno.**



Yeti Village Invernale

Allo yeti i vostri figli possono andare sugli sci, sciolare sulla pista per bob o sui gommoni dello snow tubing, provare le giostre e i gonfiabili, oppure lanciarsi sulla fune tirolese, unica al mondo accessibile anche ai disabili.

Dal rifugio colle del Lys, accessibile in auto, parte una pista di fondo da 18 km e parallelamente un percorso ciaspole accessibile a tutti.

Lo yeti invernale è anche gite in motosilitta, soggiorni incantati di colle Lunella, racchette al chiaro di luna, discese in mountain bike sulla neve e tanto altro.



Yeti Village primavera - estate - autunno

All'arrivo della primavera lo yeti village si apre a nuove attività.

Escursioni nel parco provinciale del Colle del Lys alla scoperta degli animali selvatici o dei fiori più antichi del mondo.

Escursioni alla scoperta di panorami mozzafiato, percorsi in mountain bike, arrampicata sportiva alle falde adatte a tutti, dai principianti agli arrampicatori esperti con oltre 120 vie attrezzate. Ma yeti village è anche benessere mentale con possibilità di corsi di meditazione, lezioni di crescita spirituale, o momenti culturali quali rappresentazioni teatrali, mostre e tanto altro.

Anche nella stagione che va dalla primavera all'autunno è possibile provare il brivido del volo con la fune tirolese o sperimentare lo slalom in mountain bike.

Non dimenticate che in ogni stagione yeti village è anche enogastronomia tipica. Al rifugio colle del Lys potrete gustare i piatti della cucina tipica piemontese di montagna, i prodotti del paniere della Provincia di Torino che hanno deliziato gli atleti di tutto il mondo alle olimpiadi di Torino 2006.



Per qualsiasi informazione:

www.turismocolledelLys.it
refugio@turismocolledelLys.it

Hotel del Rododendri fr. Berfesseno 1 - Viù
 tel. 0123 697004 - fax 0123 696777

Rifugio colle del Lys fr. Niquiderho loc. Colle del Lys 53
 Viù - tel. 3409597234

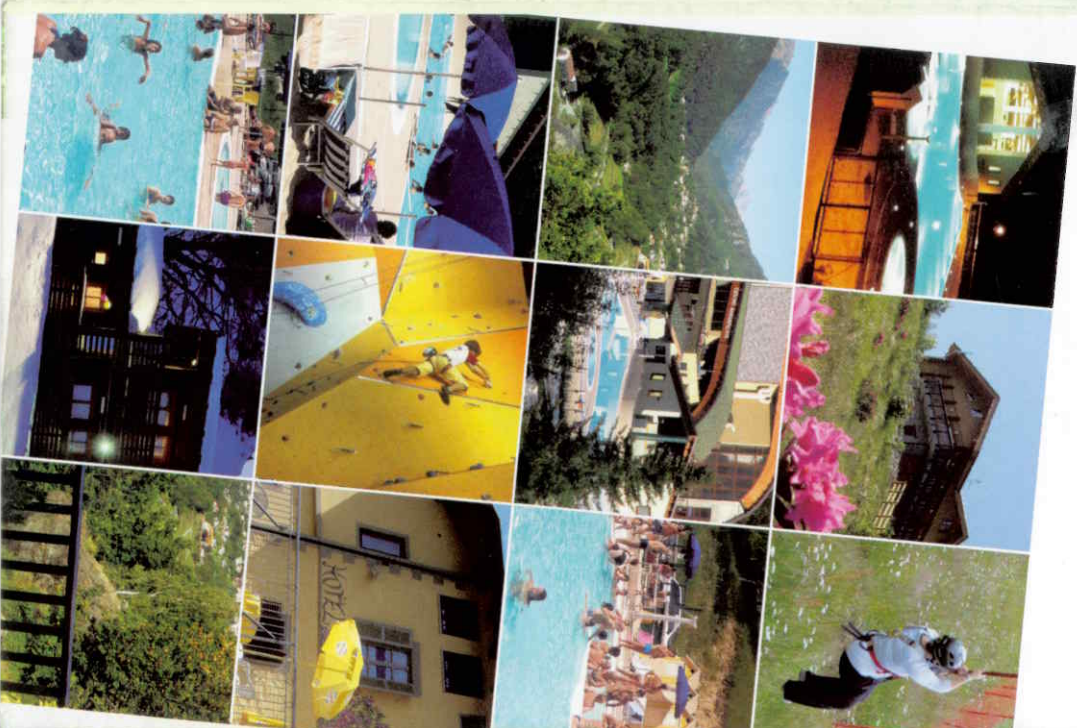
Affittacamere Lunella loc. colle Lunella - Viù
 tel 3409597234

Ristorante affittacamere La Balta fr. Berfesseno 65
 Viù - tel. 0123 696135



Comune di Viù

**Divertimento
 è
 relax
 a
 360°**





Comune di Viù

Viù è un paese di montagna, posto a m. 775 s.l.m., occupa circa 87 Km² dell'omonima valle, che è la più meridionale delle Valli di Lanzo. Dei tre paesi che compongono la Valle (Viù, Lemie e Ussegio), Viù è il più popoloso (1150 abitanti); dispone, tra l'altro, di numerosi servizi di cui si avvalgono anche i comuni a monte.

Viù dista da Torino 48 km.; attraverso il Colle del Fay è possibile scendere sulla Val di Susa, attraverso il Colle della Diga (valico per ora aperto solo nella stagione estiva) si può incrociare scendere su Mezzentele e quindi raggiungere la Val d'Aià e la Val Grande.

Il Comune di Viù, che dal 1928 ha assorbito anche le ex-Comuni di Col San Giovanni, comprende ventiquattro frazioni, ancora tutte abitate, almeno durante la stagione estiva. La sola rete stradale comunale ha una lunghezza di circa 90 km.

Il territorio è ricco di acque: i Laghetti alpini (del Cirrari, del Vallo, di Viana e di Pian Molte), i numerosi torrenti che scendono dai diversi crinali, andando ad arricchire le acque della Siusa di Viù.

Tra i monti, il più imponente è sicuramente il Cirrari mt. 2902, a cavallo tra la Val di Viù e la Val di Susa; altra montagna significativa è Perarino non impaghiata da raggiungere è l'Via di Calcione mt. 1602, decisamente particolare la catena delle Rocche Moros, che per l'alto contenuto di ferro delle rocce chioda compiono si tinga di un bel colore rosato, simile, per certi versi, a quello delle più famose Dolomiti, caratterizzata infine, la saggona triangolare di Morinà mt. 2195, che domina il vallone dei Torinetti.

Altra caratteristica del territorio sono i boschi, soprattutto le faggete, di particolare rilievo quelle tra Viù e Col San Giovanni, dove si possono ammirare esemplari di straordinaria bellezza.



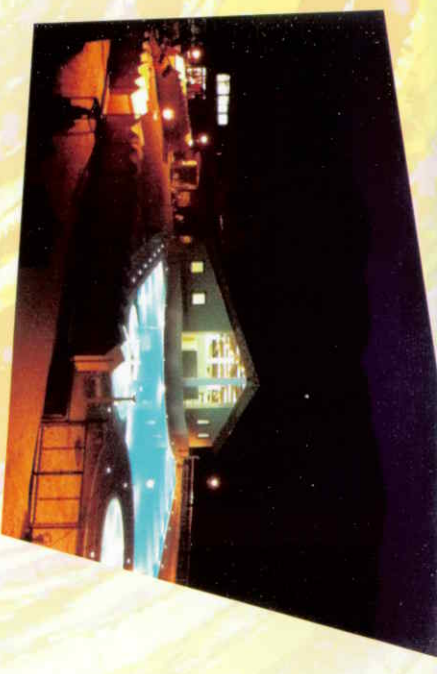
VERTIGOTE
FOOD WINE & SPORTS

Palestra d'arrampicata sportiva indoor, bar ristorante con cucina tipica piemontese, maxi piscina all'aperto con tanto di scabbiola, sdraio, ombrelloni, cabline. Il nostro fiore all'occhiello, ancora un

campetto polivalente, corsi di ginnastica, pilates, step e a breve una mini-palestra fitness.

E poi eventi sportivi, manifestazioni culturali e ricreative, feste con cene e aperitivi e tanta bella musica con i concerti live e i Dj set più vari...

Questo è il VERTIGO...
un'oasi al centro della valle di Viù con un panorama a 360° a dir poco mozzafiato.



È un ambiente dedicato a tutti, il giusto MIX che offre sport estremo, agonismo, sapori della cucina tipica, relax, divertimento, salute, amicizia, movida, musica, è un ambiente con l'aria di vacanze!!!

Visita il nostro sito
www.vertigoviu.com

scrivici una mail
vertigo.info@virgilio.it

chiamata per informazioni sugli orari e sui costi allo
0123696232

Siamo aperti tutto l'anno e il nostro giorno di riposo è il martedì. È sempre gradita la prenotazione.

LUGLIO e AGOSTO sempre APERTI!!!

